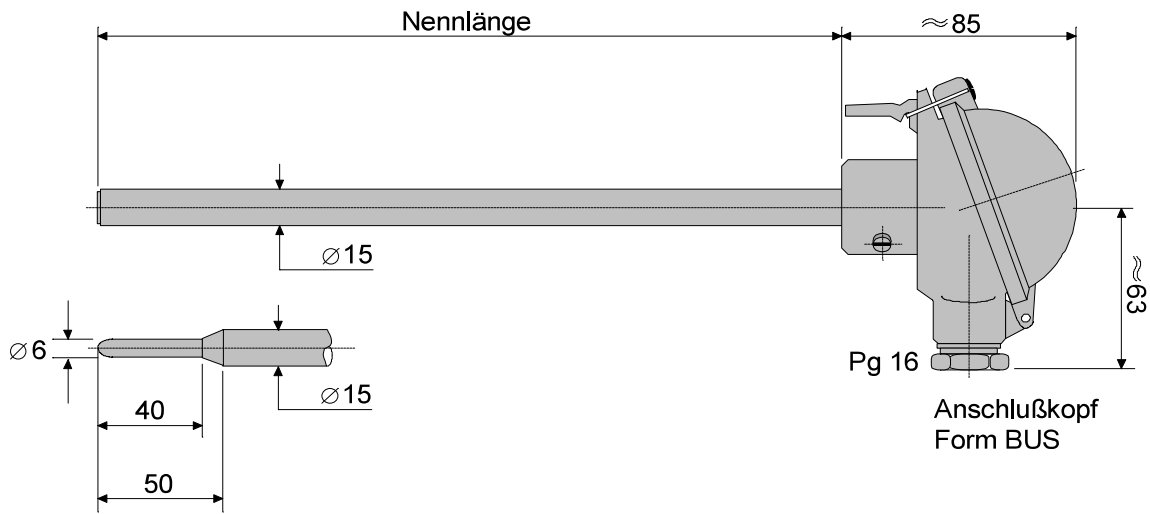
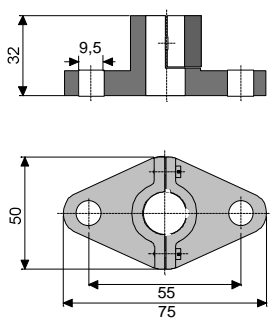


Typ A Typ AS schnellansprechend

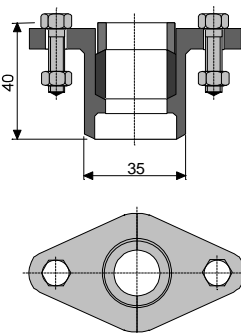


Betriebs- temperatur bei ND 1	Schutzrohr		Gew. kg	Bestell-Nr. für Typ A mit Meßeinsatz ¹⁾		Bestell-Nr. für Typ AS mit Meßeinsatz ¹⁾	
	Werkstoff	Nenn- länge mm		TM 80F, Ø 10 mm Fe-CuNi (L)		TM 80F, Ø 3 mm Fe-CuNi (L)	
				Anzahl der Thermopaare		Anzahl der Thermopaare	
			1 TP	2 TP	1 TP	2 TP	
550 °C	Stahl St. 35.8 (WNr. 1.0305)	500	0,8	6203 0031	6203 0036	6203 0041	6203 0044
		710	0,9	6203 0032	6203 0037	6203 0042	6203 0045
		1000	1,3	6203 0033	6203 0038	6203 0043	6203 0046
		1400	1,8	6203 0034	6203 0039		
		2000	2,5	6203 0035	6203 0040		
600 °C	Stahl emailliert ²⁾ St. 35.8 (WNr. 1.0305)	500	0,8	6203 0047	6203 0052		
		710	0,9	6203 0048	6203 0053		
		1000	1,3	6203 0049	6203 0054		
		1400	1,8	6203 0050	6203 0055		
		2000	2,5	6203 0051	6203 0056		
600 °C	X 6 CrNiMoTi 17122 (MNr. 1.4571)	500	0,8			6203 0057	6203 0060
		710	0,9			6203 0058	6203 0061
		1000	1,3			6203 0059	6203 0062

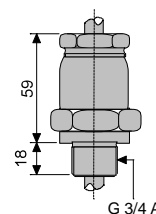
Befestigung muß als Zubehör bestellt werden



Anschlag- flansch
Bestell-Nr. 7280 7405
Werkstoff GGG-42



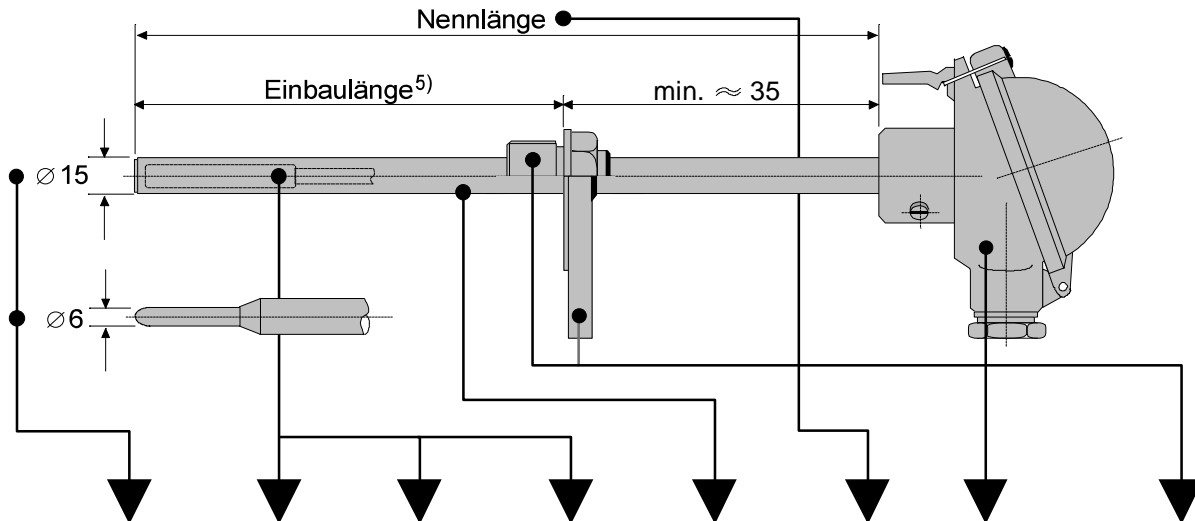
Gegen- flansch zum Anschlag- flansch
Bestell-Nr. 7272 0025
Werkstoff 1.401 (C15) Dichtung grafitiert



Gewindemuffe
Bestell-Nr. 7272 0032
Werkstoff 1.0718 (9 SMn Pb 28) Dichtung grafitiert

¹⁾ Austausch-Meßeinsatz siehe Katalogende

²⁾ Nur für Schutzrohr-Spitze Ø 15 mm möglich



Kennziffer	Schutzrohr-Spitze Durchmesser mm	Meßeinsatz ^{1,8)}			Schutzrohr Werkstoff	Nennlänge mm	Anschlußkopf Form	Befestigung aufgeschweißt ^{3,4,5)}
		Thermopaar Anzahl	Thermopaar Werkstoff	Bauart Typ				
0	Ø 15 DIN 43765 43766		ohne Meßeinsatz		St. 35.8 (WNr. 1.0305)	500	BUS	ohne
1	Ø 6 schnellansprechend	1 TP	Fe-CuNi Typ L	Typ TM mit Einatzrohr	St 35.8 em. (WNr. 1.0305) ²⁾	710	BUZ	Einschraubzapfen G ¼ " A
2	Ø 22 DIN 43720	2 TP	NiCr-Ni Typ K	Typ TM-F mit Mantelleitung Ø 6 mm	X6CrNiMoTi 17122 (WNr. 1.4571)	1000	B	Einschraubzapfen G 1 " A
3			NiCrSi-NiSi Typ N	Typ TM-F mit Mantelleitung Ø 8 mm	X10CrAl24 ²⁾ (WNr. 1.4762)	1400	BUG	Flansch C 25 ND 6 DIN 2527
4			Fe-CuNi Typ J		X6CrNiTi 1810 (WNr. 1.4541)	2000	BBK	Flansch C 25 ND 40 DIN 2527
5					X15CrNiSi 2520 (WNr. 1.4841)		BGG	
9			nach Angabe			nach Angabe ⁶⁾	nach Angabe	andere Befestigung ⁷⁾

Bestell-Nr. -

1) Austausch-Meßeinsatz siehe Katalogende
 2) Nur für Schutzrohr-Spitze Ø 15 mm möglich
 3) Nicht auf emailliertem Schutzrohr möglich
 4) Befestigung und Schutzrohr gleicher Werkstoff, für Schutzrohr X 10 CrAl 24 Flansch aus unlegiertem Stahl

5) Gewünschte Einbaulänge im Text angeben
 6) Gewünschte Länge im Text angeben
 7) Gewünschte Befestigung im Text angeben
 8) Engere Toleranzen siehe Katalog „Meßeinsätze“